

A blue-tinted industrial scene featuring a robotic arm and a welder. The robotic arm, with 'robotic' written on it, is welding a metal component, creating a bright spark. In the foreground, a welder wearing a mask and gloves is working on a metal surface. The background shows a factory floor with various equipment and structures.

**UMM**®

união metalomecânica



### UMM est une Tôlerie-Chaudronnerie à Lisbonne, Portugal.

Créé à la fin des années 70 pour la production de véhicules tout terrain UMM, Elle s'est convertie, dans les années 1990, dans la sous-traitance en industrie métallo mécanique, plus précisément la tôlerie et chaudronnerie.

Notre Equipe réunit 20 ans d'expérience en Manufacture Automobile et 20 ans d'expérience en Tôlerie / Chaudronnerie, combinaison qui nous a permis de devenir une organisation avec une Ingénierie de Processus "State of The Art".

Nous sommes spécialistes en :

- Découpe et pliage avec qualité et précision
- Construction soudée complexe (soudure robotisé et manuelle)
- Usinage et peinture

Notre travail est développé et soutenu par une Ingénierie de Processus extrêmement développée et un **Système de Qualité** exigeant qui nous permet d'offrir les **solutions les plus efficaces** pour la production de nos clients, dans une logique de **petites et moyennes séries**.

La qualité de nos produits, notre sérieux et notre engagement exigeant nous valent depuis toujours des relations durables avec toute notre clientèle, parmi laquelle nous comptons aujourd'hui **ABB, SIEMENS, EFACEC, THYSSEN, JOST**.

Chez UMM, nous avons donc développé toutes les conditions pour établir et maintenir des relations commerciales solides avec nos clients, dans un cadre de sous-traitance.

### UMM is a metalwork company from Lisbon.

Created at the end of the 70's to manufacture UMM off-road vehicles, UMM was converted in the 90's as a Metalwork company dedicated to subcontracting.

Our Strong Team combines 20 years of experience and in the Automotive Manufacturing and 20 years experience in the metalwork industry, resulting in a Metalwork company with a State of the Art Process Engineering.

We are specialized in:

- High quality and precision Cutting and Bending
- Complex welded parts (manual and robotized welding)
- Machining and Painting

Our work is developed and sustained by state of the art of **process engineering** and very high standard **quality system** which enables us to offer the **most efficient solution** to the production of our Customer's products, in a **small and medium series** framework.

The quality of our products, our experience and commitment has permitted the creation of longstanding partnerships with customers such as **ABB, SIEMENS, EFACEC, THYSSEN, JOST and STRAPEX**, amongst many others.

We, at UMM, have therefore developed all the conditions to establish and maintain solid commercial relations with our customers, in a subcontracting framework.






# Indice / Index

1. Nos Métiers / Our Services	04
2. Nos Installations / Facilities	11
3. Capacité / Capacity	14
4. Domaines d'Activité / Business Areas	16
4.1. Les Clientes / Cystomers	17
5. Domaines Technique / Technical Area	18
6. Qualité / Quality	20
Nos Contacts / Contacts	22





T.

Nos Métiers  
/Our Services



# Nos Métiers / Our Services

## Découpe Laser / Laser Cutting

Table / Table: 4000mm x2000mm  
Épaisseurs maximales / Maximum thickness:  
Acier carbone / Carbon Steel: 20mm  
Inox /Stainless Steel: 12mm  
Aluminium / Aluminium: 8mm

## Plasma de Haute Définition et Oxycoupage / High Definition Plasma Cutting and Oxicutting

Table / Table: 6000mm x3000mm  
Épaisseurs maximales/ Maximum thickness:  
Acier carbone / Carbon Steel: 100mm  
Inox /Stainless Steel: 20mm  
Aluminium / Aluminium: 20mm

## Scie CNC / Saw CNC

## Guillotine CNC / Guillotine CNC

Épaisseurs maximales/ Maximum thickness:  
Acier carbone / Carbon Steel: 6mm  
Inox /Stainless Steel: 2mm  
Aluminium / Aluminium: 6mm

## Poinçonnage / Punching

Table / Table: 3000mm x1000mm  
Épaisseurs maximales/ Maximum thickness:  
Acier carbone / Carbon Steel: 6mm  
Inox /Stainless Steel: 2mm  
Aluminium / Aluminium: 6mm

## Pliage / Bending

4000mm  
200 Ton Power  
2 benders / 2 benders

## Soudure MIG/MAG / MIG/MAG Welding

par robot et Manuel / by Robot and  
Manual Stations

## Soudure TIG / Welding TIG

## Rouleuse / Calender (Rolling Sheet Metal)

## Presse Mécanique / Mechanical Presses

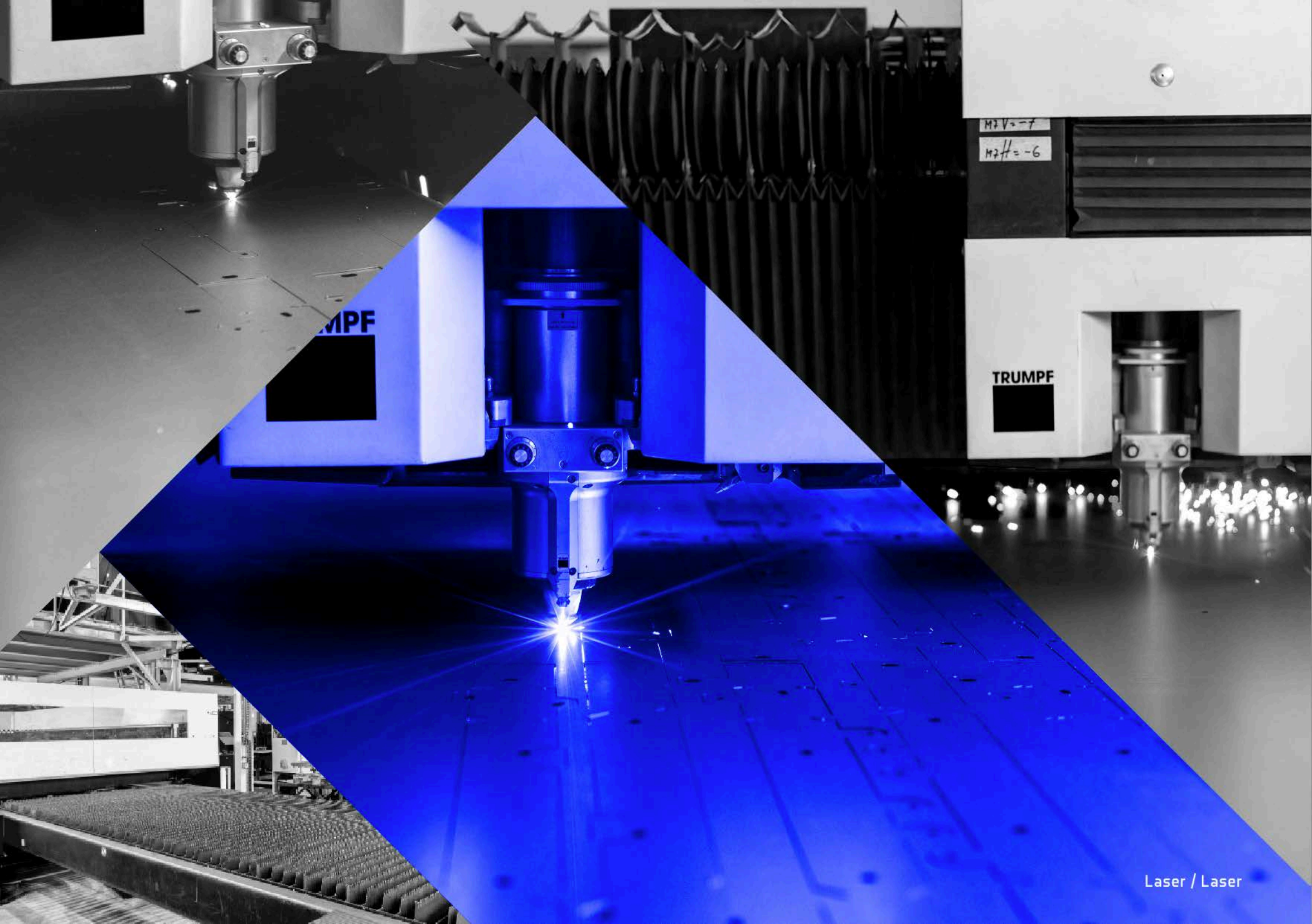
## Ingénierie de Processus / Process Engineering

Ingénieurs mécaniques, industriels  
et de qualité, dessinateurs  
hautement qualifiés, coordinateur  
soudage, CAD3D, CAM, Programmation  
Offline / Mechanical, industrial and quality  
engineers, highly experienced designers,  
welding coordinator, CAD3D, CAM, Offline  
Programming

## Nous sous-traitons / We subcontract:

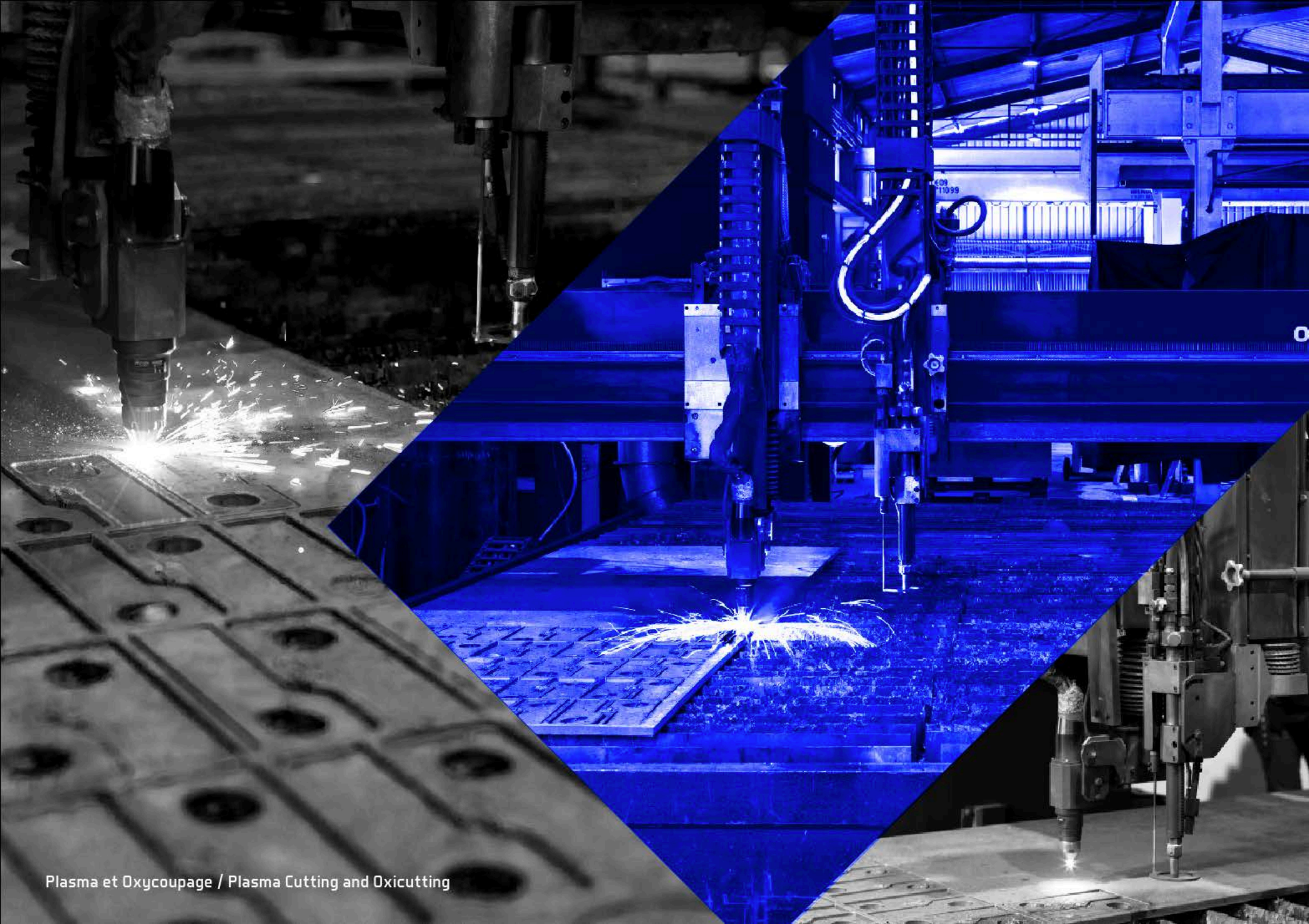
Usinage / Machining  
Fraisage, la rectification et le tournage CNC /  
CNC Milling, Grinding and Turning  
Peinture / Painting  
Décapage, cataphorèse, métallization,  
galvanisation, Laquage, chromage, zincage,  
peinture liquide ou à la poudre électrostatique. /  
Sandblast, cathoresis, metallization,  
galvanisation, lacquering, chrome plating and  
zinc plating, liquid or electrostatic powder  
paint.





Laser / Laser





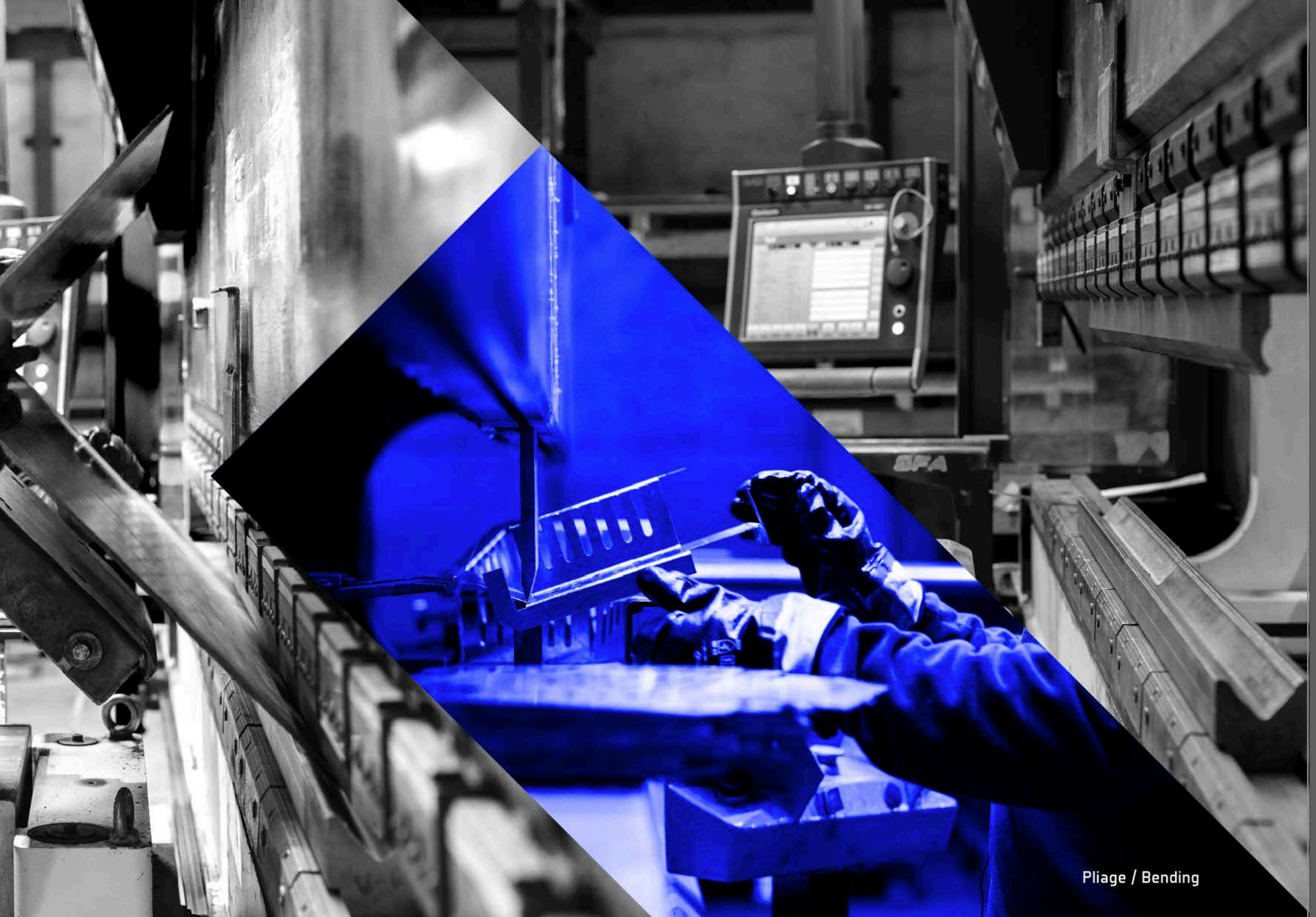
Plasma et Oxicoupage / Plasma Cutting and Oxicutting





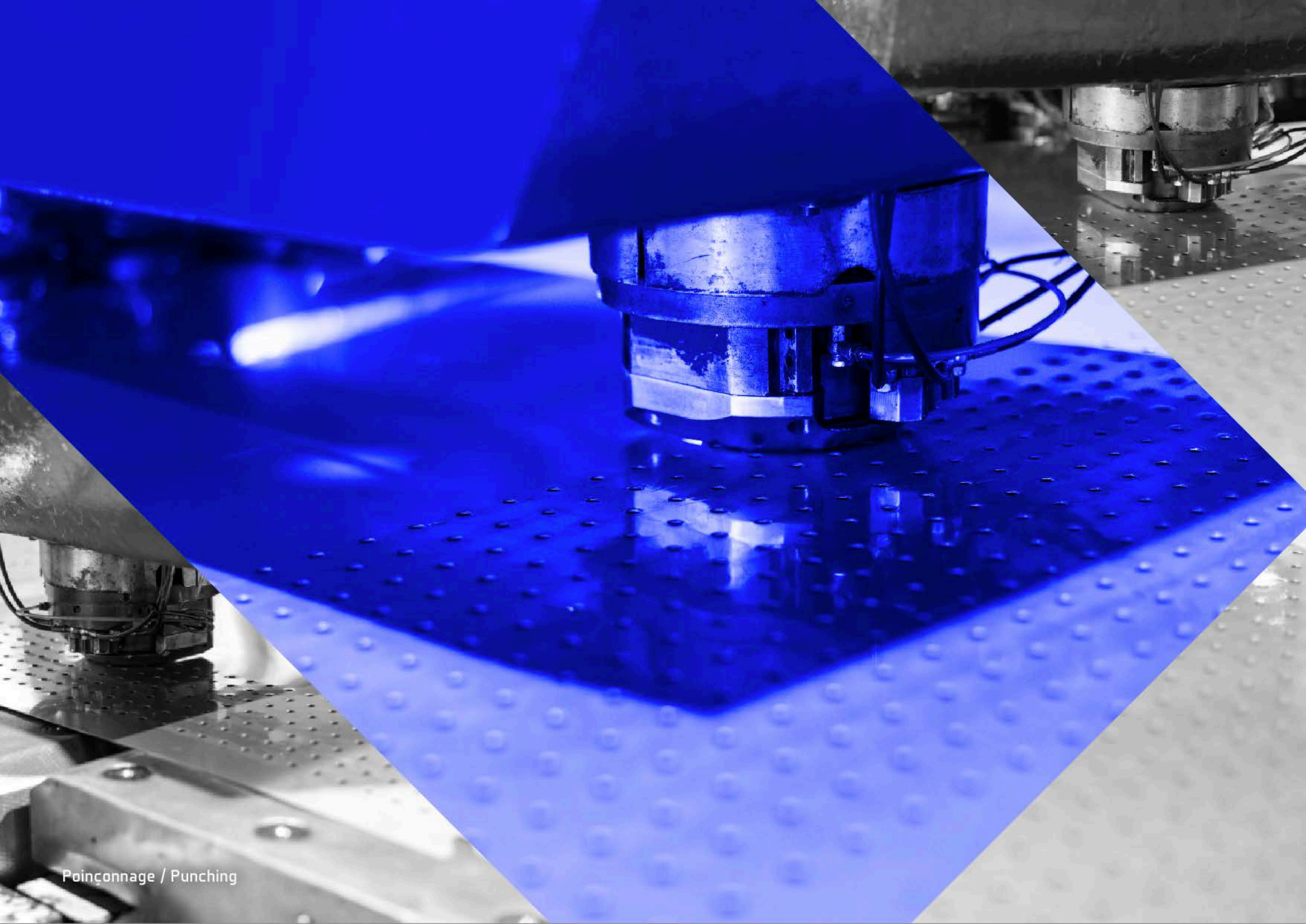
Soudure MIG/MAG par robot / Robots MIG/MAG Welding





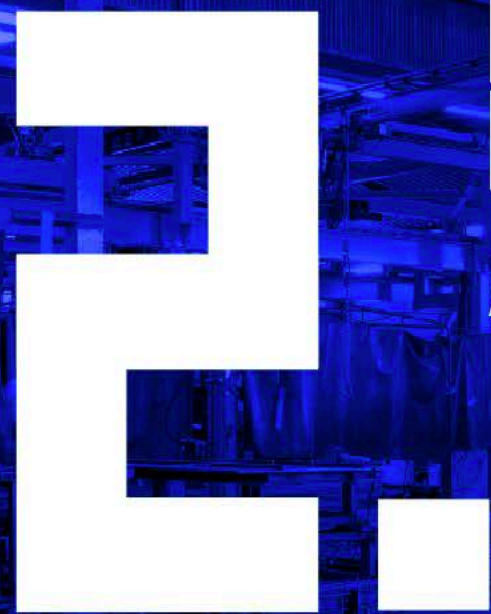
Pliage / Bending





Poinçonnage / Punching





# Nos Installations /Facilities





CE09  
N°11099

**IB**  
**IBEROELEVA**  
+351 22 986 53 80

5t

4600 m<sup>2</sup>

Surface couverte / Covered area




Tel. 214447160



10 Ton







3.

Capacité  
/Capacity



# Capacité / Capacity

## Dimensions Maximales / Maximum Dimensions:

6000 (L) x 3000 (l) x 3000 (H) mm /  
6000 (L) x 3000 (W) x 3000 (H) mm

## 4 ponts roulants, 17 Grues à flèche / 4 Overhead Cranes, 17 JIB Cranes

Tonnage varié jusqu'à 10 tonnes / Tonnage varied up to 10 Ton.

## Épaisseurs / Thickness

Entre 1 et 100 mm

Pièces et structures métalliques en tôle, profil et tube - soudées, usinées et peint - épaisseur entre 1 mm et 100 mm - l'acier carbone, inox et l'aluminium.

/ Steel sheet, profile, tube parts and metal structures - welded, machined and painted - with a thicknesses between 1 mm and 100 mm - Carbon Steel, Stainless Steel and Aluminium.

## Poids Maximum / Maximum Weight: 10 Ton

## Mix productif / Production Mix:

Production en série

/ Serial Production

Petites et moyennes séries / Small and medium series

Pièces uniques / Unique Parts

10 Ton



# 4.

Domaines  
d'Activité  
/Business Areas





# Domaines d'Activité / Business Areas

**Industrie des Transformateurs de Distribution et Puissance**  
/ Distribution and Power Transformers Industry;

**Structures métalliques pour les Chaudières** / Metal structures for Boilers;

**Structures métalliques pour les Générateurs** / Metal structures for Power Generators;

**Industrie Électrique et Électronique** / Electrical and electronics Industry;

**Industrie des semi-remorques et matériel de Transport**  
/ Semi-trailers and transport equipment Industry;

**Automation**  
/ Automation;

**Industrie Automobile**  
/ Automotive Industry;

**Industrie Publicitaire**  
/ Advertising Industry;

**Industrie du matériel d'Emballage**  
/ Packaging material industry

**Industrie des Ascenseurs**  
/ Lift Industry

**Signalisation**  
/ Signaling

## Les Clientes / Customers



**SIEMENS**

**strapex**

**ABB**

**THYSSEN**

**JOIST**



An exploded view of a mechanical assembly on a dark blue background. The assembly includes a large blue cylindrical component at the top, a grey circular disc with two small holes on the left, a grey rectangular plate at the bottom left, a blue curved plate at the bottom center, and a blue rectangular plate at the bottom right. Several thin grey rods and blue bolts are also visible. A large white number '5' is centered in the image.

5.

Domaine  
Technique  
/ Technical  
Area



# Domaine Technique /Technical Area

UMM a été créée, pour la production de véhicules tout-terrain UMM (plus de 30 000 voitures fabriquées). Elle s'est convertie, dans les années 1990, dans la sous-traitance en industrie métallique mécanique, plus précisément la tôlerie et la chaudronnerie. **UMM dispose d'une longue expérience et d'un solide savoir-faire technique, unique au Portugal.**

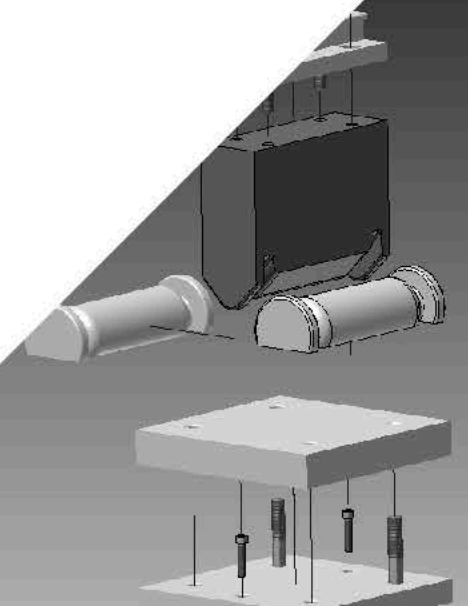
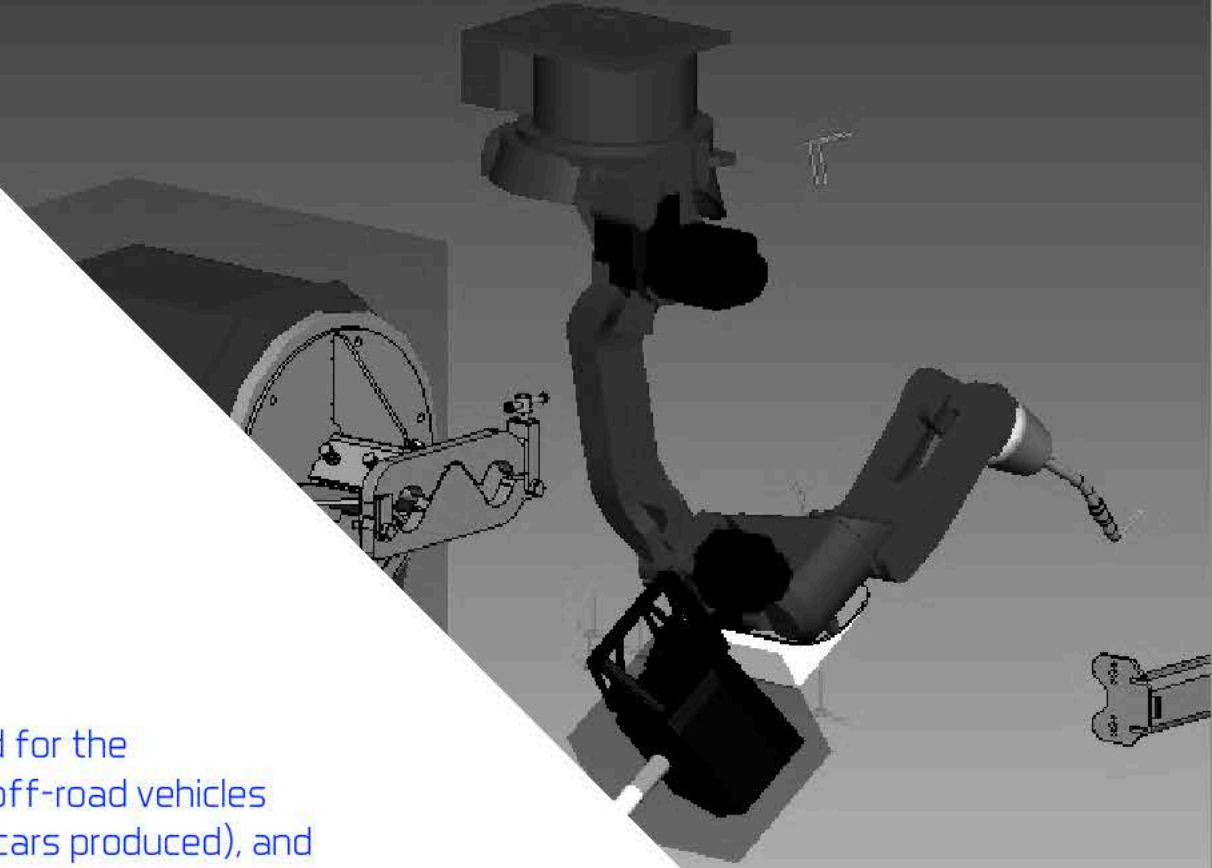
Notre équipe, avec un vaste savoir-faire et une formation accumulée au cours des années, comprend des **ingénieurs mécaniques, industriels et de qualité**, des **dessinateurs hautement qualifiés** avec grande expérience dans l'industrie automobile, **coordinateur de soudage**, le tout soutenu par des logiciels les plus modernes tels que **CAD3D, CAM et Programmation Offline**.

Notre expérience renforcée par des jeunes ingénieurs des meilleures écoles d'Ingénierie au Portugal, permettant à UMM d'offrir une **Ingénierie de Processus «State of the Art»** et les solutions les plus efficaces à la production de produits de nos Clients, dans une logique de petites et moyennes séries.

Having been created for the production of UMM off-road vehicles (more than 30,000 cars produced), and being converted in the 1990's in a Metalwork company dedicated to subcontracting, **UMM has an unique technical expertise in the Metalwork Industry.**

Our strong and experienced team with extensive know-how and training accumulated over the years includes **mechanical, industrial and quality engineers, highly trained designers** with extensive experience in the automotive industry, **welding coordinator**, all supported by the most modern softwares such as **CAD3D (Inventor), CAM and Offline Programming**.

Our experience is being reinforced with young engineers from the best engineering schools in Portugal, enabling UMM to offer **State of the Art Process Engineering** and the most efficient solutions to the production of our Customer's products, in a small and medium series framework.





The image features a grayscale industrial background, possibly a factory or workshop, with various metal components and machinery. A large, semi-transparent blue diagonal overlay covers the left and center portions of the image. Overlaid on this blue area is a large, white, stylized letter 'E' followed by a period, forming the logo 'E.'. To the right of the 'E.', the words 'Qualité' and '/ Quality' are written in a white, sans-serif font, stacked vertically.

E.

Qualité  
/ Quality



# Qualité / Quality

**Le Système de gestion de la qualité est certifié selon la norme NP EN ISO 9001:2008.** / Quality Management System certified in accordance with the Standard NP EN ISO 9001:2008.

**Qualification de procédures de soudure selon EN ISO 15614-1, EN ISO 15613 et AWS D1.1.** / Qualification of welding procedures according to EN ISO 15614-1, EN ISO 15613 and AWS D1.1.

**Nos collaborateurs de soudure sont certifiés conformément aux normes EN ISO 14732 et NP EN ISO 9606-1.** / Our welding staff is certified in accordance with the EN ISO 14732 and NP EN ISO 9606-1.

**Capacité à répondre aux exigences de la norme ISO 3834-2.** / Capacity to fulfill requirements of ISO 3834-2.

**Techniciens certifiés au niveau 2 pour les liquides pénétrants et la magnétoscopie (EN ISO 9712).** / Technicians with Level 2 certification for Penetrant Inspection and Magnetic Particles (EN ISO 9712).

**Tests de détection des fuites par liquides pénétrants et pression.** / Leaks detection tests through Penetrant Inspection and pressure.

**Nous sous-traitons d'autres tests non destructifs (ultrasons, radiographie) avec des partenaires certifiés.** / We subcontract other non-destructive tests (ultrasounds, radiography) with certified partners.







**UMM - União Metalomecânica, S.A.**

Rua Soares Carneiro nº2 2720-796 Amadora | Lisboa | Portugal

T: (+351) 214 345 300 | E: [comercial@umm.pt](mailto:comercial@umm.pt)

**[umm.pt](http://umm.pt)**